



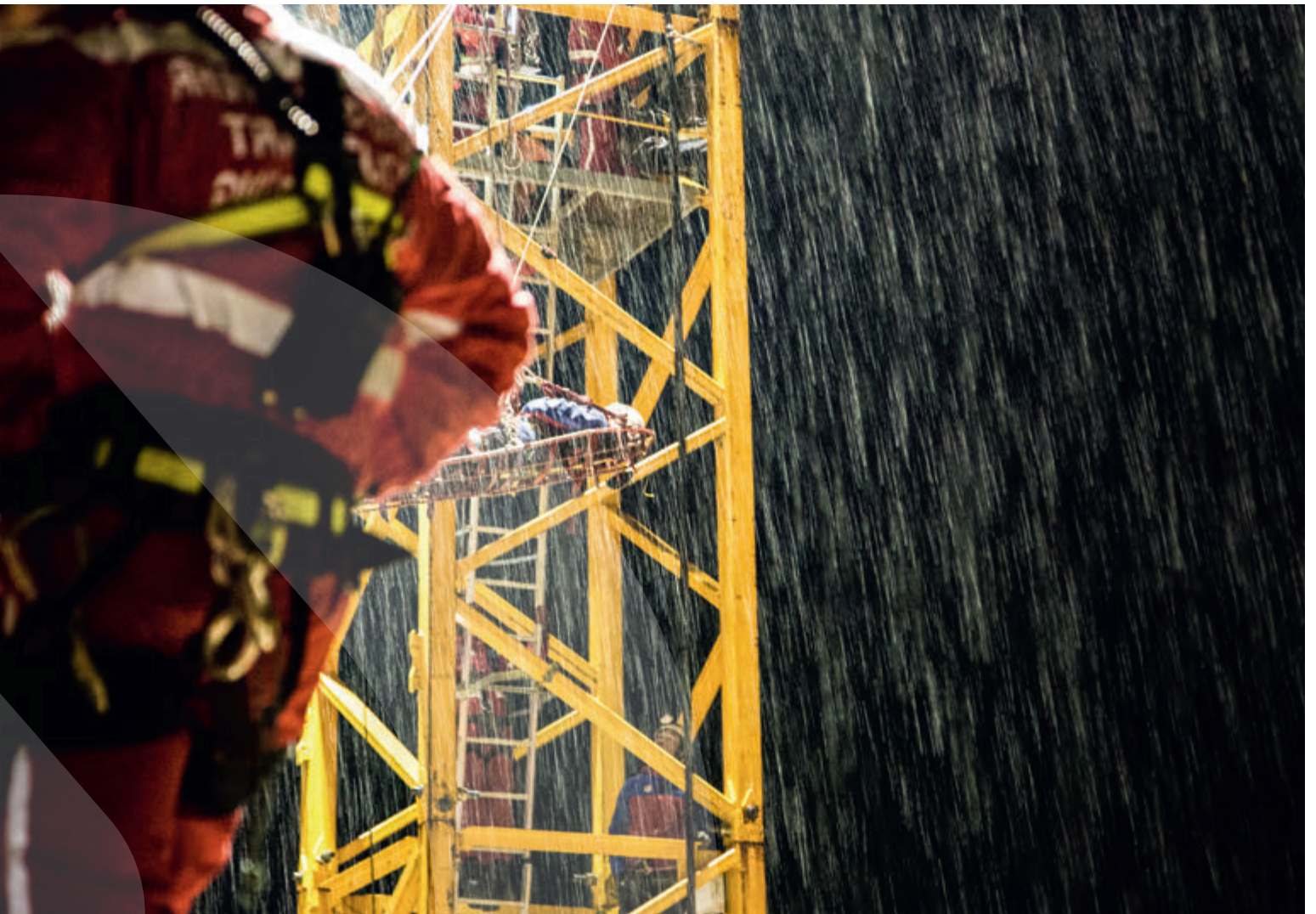
Hoists and winches since 1861



PITCH

ELEKTROKETTENZÜGE
UND FAHRWERKE
ELECTRIC CHAIN
HOISTS AND TROLLEYS





PITCH ANWENDUNG

Die neue PITCH PF-Serie ist bestens geeignet für anspruchsvolle Aufgaben und Einsatzorte.

- Anlagenbau
- kurze Bauart-Ausführung für niedrige Deckenhöhen/Bauhöhen/Reinraum
- Automotive
- Big-Bag-Handling
- Maschinenbestückung
- Ausführungen für die Lebensmittelindustrie

PITCH APPLICATION

The new PITCH PF series is ideally suited for demanding tasks and locations.

- Plant construction
- Short design for low ceiling heights low headroom/clean room
- automotive
- Wind turbines
- Big-bag handling
- Machine equipment
- Foodgrade version for food industry

ELEKTROKETTENZUG /
ELECTRIC CHAIN HOIST | **PITCH PF**



BIS / UP TO
32 t

SCHUTZART/
PROTECTION
CLASS

IP66

ELEKTROKETTENZUG | **PITCH PF**

Der Elektrokettenzug PITCH PF verfügt über modernste Technologien, um unter allen Umständen höchste Leistung und Sicherheit zu gewährleisten. Zwei Überlastsysteme bieten sowohl elektronischen als auch mechanischen Schutz vor Überlastung des Hubwerkes und der tragenden Struktur.

Einfachste Wartung

Der PITCH PF-Kettenzug ist mit einem exzellenten Antriebssystem ausgestattet, das um ein robustes und hocheffizientes Getriebe, einem leistungsstarken TENV-Elektromotor und eine elektronische Steuerung herum aufgebaut ist. Verstellbare Getriebeendechalter für die obere und untere Endpositionen sind im IP66-geschützten Gehäuse zusammen mit der Steuerung und der lifetime-Bremse eingebaut. Alle wartungsfähigen Komponenten, wie z. B. die Kettenführung und Kettenrad, sind leicht zugänglich.

Konsequent modern

Eine völlig neu entwickelte Rutschkupplung befindet sich vor der Bremse im Laststrang, so dass der Bediener in jeder Situation die volle Kontrolle über die Last hat. Vor dem Auslösen der mechanischen Rutschkupplung beim Anhebeversuch einer Überlast, wird diese jedoch durch die elektronische Überwachung erkannt und der Hubvorgang zum Schutz des Gerätes durch Ausschalten der Steuerung und Schließen der federbelasteten Bremse beendet. Höhere Leistung, besseres Handling. Die Kombination von Steuerung und Elektromotor sorgt für einen optimalen Wirkungsgrad in Verbindung mit einer effizienten Drehmomentregelung über den gesamten Drehzahlbereich. Durch die sanften Bewegungen entsteht zudem weniger Wärme im Motor und in der Steuerung. Die Aluminium-Magnesium-Legierung, sowie die Konstruktion des Gehäuses sorgen für eine hohe Wärmeabfuhr, so dass eine Zwangskühlung nicht notwendig ist.

Geringe Betriebskosten

Mit der Steuerung durch einen Frequenzumrichter wird das Anfahren und Abbremsen der Hub- und Senkbewegung sanft geregelt. Als Folge entstehen weniger ruckartige Schläge in den Laststrang und die Tragkonstruktion, wodurch diese geschont werden. Ergebnis ist der Vorteil einer längeren Lebensdauer, was zu einer Senkung der Betriebskosten führt.

ELECTRIC CHAIN HOIST | **PITCH PF**

The PITCH PF electric chain hoist has the most modern technologies to ensure maximum performance under all circumstances to ensure safety. Two overload systems both electronic and mechanical protect the hoist and the supporting structure from overload.

Easiest maintenance

The PITCH PF chain hoist is equipped with an excellent drive system that ensures a robust and highly efficient Gearbox, a powerful TENV electric motor and an electronic control is built around it. Adjustable gear limit switches for the upper and lower end positions are together in the IP66 protected housing with the control and the lifetime brake installed. All serviceable components, such as the chain guide and sprocket are easily accessible.

Consistently modern

There is a completely newly developed slipping clutch in front of the brake in the load line, so that the operator in each Situation has full control over the load. To prevent the mechanical slipping clutch from slipping, if attempting to lift an overload, it will be monitored by the electronic overload detection by switching off the control and closing the spring-loaded brake. Higher performance, better Handling. The combination of control and electric motor ensures optimal efficiency in conjunction with an efficient torque control over the entire Speed range. The gentle movements create also less heat in the motor and control system. The aluminum alloy, as well as the construction of the housing ensure high heat dissipation, so that forced cooling is not necessary.

Low operating costs

Controlled by a frequency converter, this becomes possible Starting and braking the lifting and lowering movements gently regulated. As a result, there are fewer jerky blows into the load strand and the supporting structure, thereby causing this be spared. The result is the advantage of a longer service life, which leads to a reduction in operating costs. resulting in a beneficial reduction in operating costs.

ELEKTROKETTENZUG /
ELECTRIC CHAIN HOIST | PITCH PF

NIMMT'S LEICHT TAKES IT EASY

FÜR JEDEN EINSATZ DAS RICHTIGE MODELL
THE RIGHT MODEL FOR EVERY APPLICATION

- **TRAGFÄHIGKEITEN:**
1-STRANG: 250 – 6.300 KG
2-STRANG: 5.000 – 12.500 KG
MEHRSTRÄNGIG: 32.000 KG
- **SCHUTZART IP 66**
- **SERIENMÄSSIG
GETRIEBEENDSCHALTER**
- **SERIENMÄSSIG
FREQUENZUMRICHTER**
- **SANFTER ANLAUF**
- **WARTUNGSFREIE BREMSE**
- **DOPPELTER
ÜBERLASTSCHUTZ**
- **SERVICE & WARTUNGS-
FREUNDLICH**
- **CAPACITIES**
1-FALL: 250 – 6,300 KG
2-FALL: 5,000 – 12,500 KG
MULTI-FALL: 32,000 KG
- **PROTECTION CLASS IP 66**
- **GEAR LIMIT SWITCH IN
STANDARD**
- **FREQUENCY CONVERTER
IN STANDARD**
- **PROGRESSIVE START-UP**
- **MAINTENANCE FREE BRAKE**
- **DOUBLE OVERLOAD
PROTECTION**
- **SERVICE & MAINTENANCE
FRIENDLY**

PF25-5000

Tragfähigkeit / Capacity: 5 000 kg



PF25-2500

Tragfähigkeit / Capacity: 2 500 kg

PF05-500

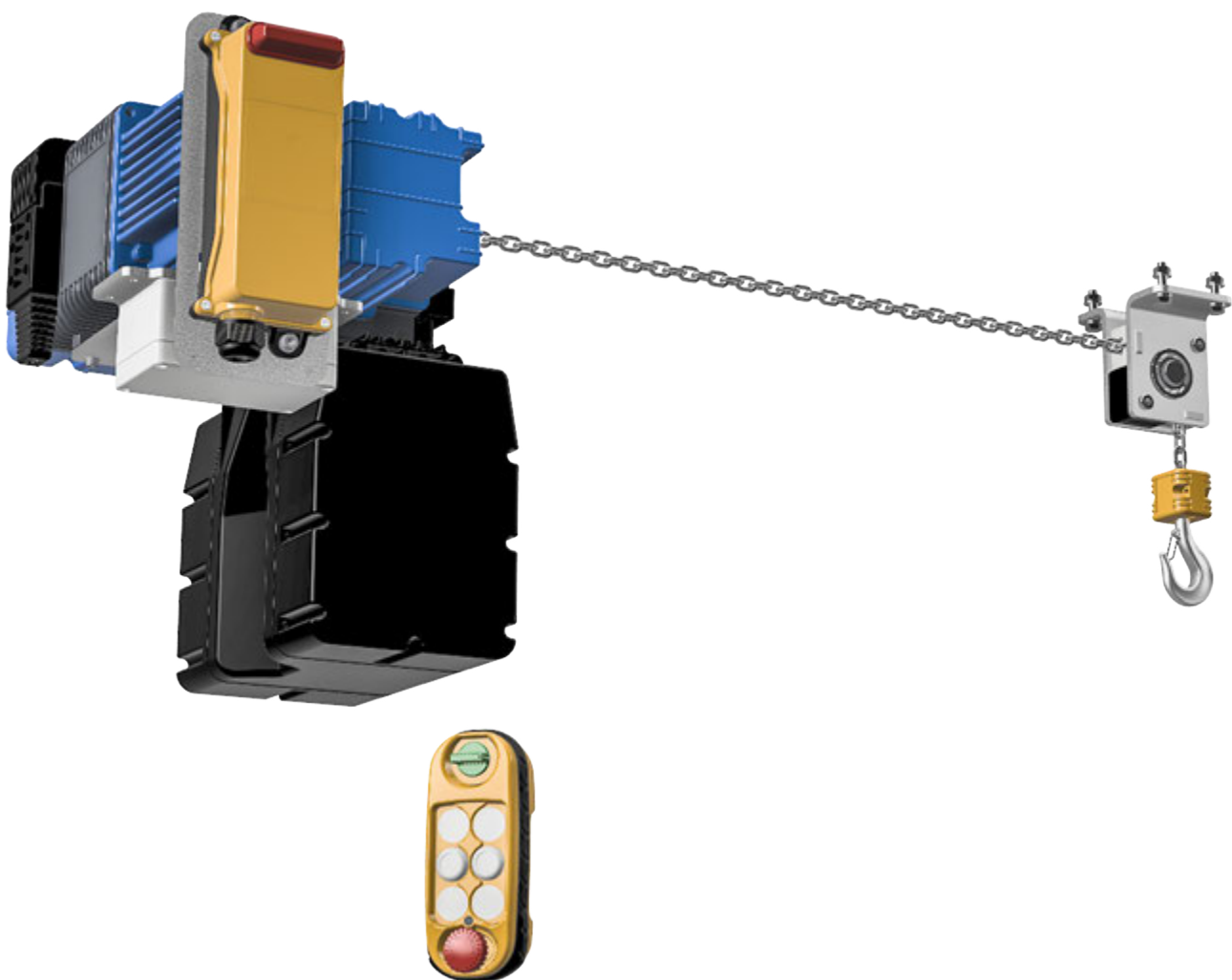
Tragfähigkeit / Capacity: 500 kg



**WIR KÖNNEN
NOCH MEHR
WE CAN DO
EVEN MORE**

**WIR FINDEN FÜR ALLES
EINE INDIVIDUELLE
LÖSUNG.**

**WE FIND INDIVIDUAL
SOLUTIONS FOR
EVERYTHING.**

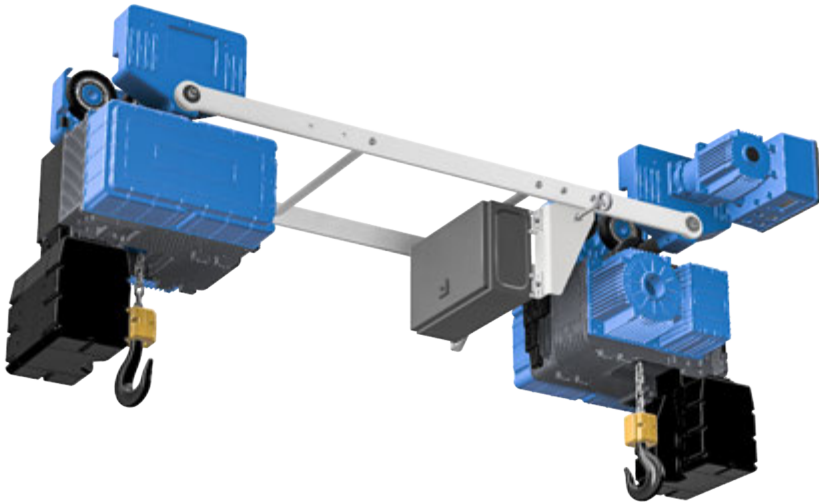


**HORIZONTALE BAUWEISE |
KURZE BAUART**

Fest in eine bestehende Anlage integrierter Elektrokettenzug PITCH PF02 als Solohebezeug mit horizontalem Kettenabgang und zusätzlicher Umlenkrolle mit 250 kg Traglast und 28 m Hubweg.

**HORIZONTAL PULLING |
LOW HEADROOM**

PITCH PF02 electric chain hoist integrated into an existing system as a solo hoist with horizontal chain outlet and additional deflection pulley with 250 kg load capacity and 28 m lifting height.

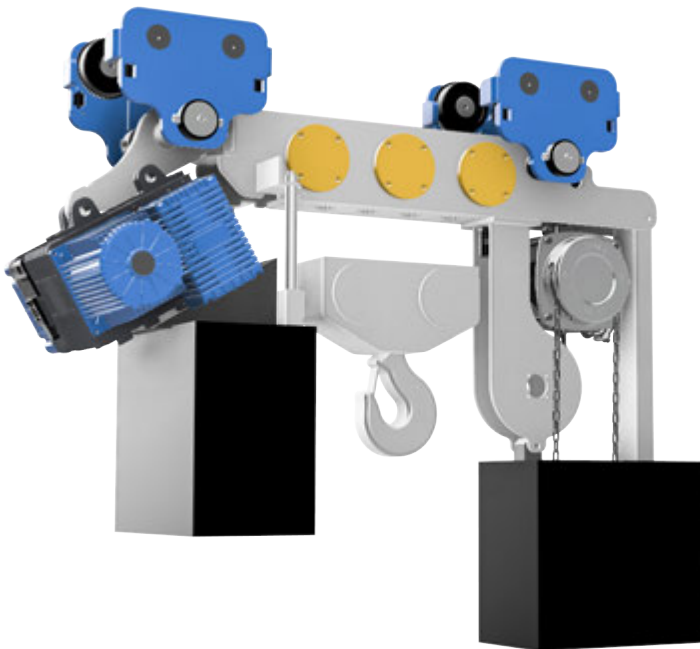


GEKOPPELTE ELEKTROKETTENZÜGE | EINZEL- UND SYNCHRONFAHRT

Elektro-Hubfahrwerk als Synchronzug, mit der Möglichkeit der Einzelfahrt. Tragkraft 2 x 1.600 kg, mit je 3 m Hubweg und 1,2 m Hakenabstand an zwei Elektrofahrwerken EC22.

COUPLED CHAIN HOISTS | SINGLE OR SIMULTANEOUS LIFTING

Electric hoist as synchronous hoists, with the option of single movement. Load capacity 2 x 1,600 kg, each with a 3 m lifting height 1.2 m hook spacing on two EC22 electric trolleys.



GEKOPPELTE HUBWERKE | KOMBINATION AUS MANUELL UND ELEKTRISCH

Elektro-Hubfahrwerk mit 12.500 kg Traglast und 5 m Hubweg, bei Stromausfall auch manuell bedienbar. Eine Kombination unserer Serienprodukte PITCH und PREMIUM-PRO.

COUPLED CHAIN HOISTS | COMBINATION AF MANUAL AND ELECTRIC DRIVEN GDF40MC

Electric/manual hoist with a load capacity of 12,500 kg and a lifting distance of 5 m, can also be operated manually in the event of a power failure. A combination our series products PITCH and PREMIUM-PRO.

MODERNES DESIGN STATE-OF-THE- ART DESIGN



Getriebe
Gearbox housing with gears

Elektrohaube
Electric equipment cover

Steuerung
Inverter control system

Kettenantriebsrad
Chain sprocket

Getriebeendechalter
Limit switch

Magnetbremse
Spring brake

Kettenspeicher
Chain collector

Steuerflasche*
Control pendant

Ösenaufhängung/
Suspension bracket

Options-Gehäuse
Functional box

Kettenführung
Chain guide

Rutschkupplung
Slipping clutch

Motor
Electric motor

Steuerkabel-Befestigungsklemme
Control cable fixed bracket

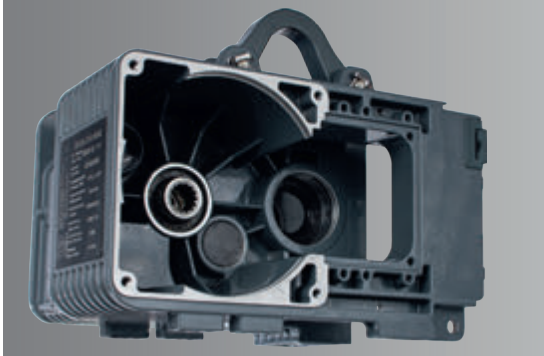
Kette
Chain

Unterblock mit Lasthaken
und Tragfähigkeitsangabe
Hook assembly with load capacity plate

Steuerkabel
Control cable

* Abbildung ähnlich/Image similar

FEATURES



Kompakt und robust

Das im Druckgussverfahren hergestellte und in einer Aufspannung bearbeitete aus Aluminium-Magnesium-Legierung ist äußerst robust, passgenau und ermöglicht eine optimale Kühlung wichtiger Bauteile.

Compact and robust

The robust aluminum-magnesium die-cast housing allows for optimal cooling of the engine, transmission and control unit during operation.



Servicefreundlich

Einfacher Tausch von Kettenführung und Kettenantriebsrad ohne Zerlegung des Kettenzuges und ohne Spezialwerkzeug möglich. Zusätzlich sind Bremse und Rutschkupplung wartungsfrei.

Service-friendly

Easy replacement of chain guide and chain drive wheel without disassembling the chain hoist and without special tools.



Geeignet für den Einsatz im Außenbereich

Durch die Auslegung des Kettenzuges auf die Schutzart IP66 ist dieser sowohl staubdicht als auch gegen Strahlwasser geschützt.

Suitable for outdoor use

By designing the chain hoist to protection class IP66, it is both dust-tight and protected against water jets.



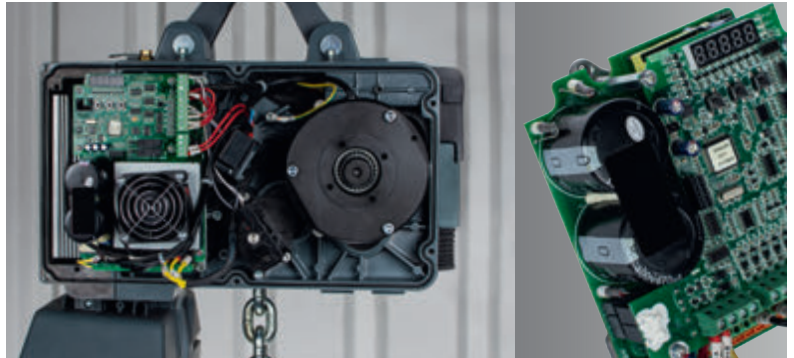
Plug & Play/Kabel-Steckverbindungen für Steuerkabel und Hauptstrom

Zum Anschluss des Hubwerkes ist keine elektrisch befähigte Person erforderlich.

Plug & Play/cable connectors for control cable and main power

No electrically competent person is required to connect the hoist.

FEATURES



Sanftes Heben und Senken

Präzise Laststeuerung durch Frequenzumrichter. Durch die Umrichtereinheit wird das Hubwerk optimal in seinen Sicherheitseinrichtungen überwacht.

Gentle lifting and lowering

Precise load control through frequency inverter. The control unit provides optimum monitoring of the hoist in its safety devices.

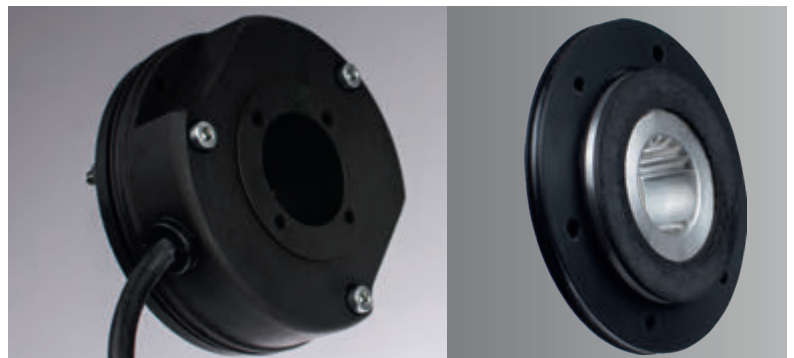


Getriebeendechalter

Für obere und untere Hakenendstellung in jeder Position leicht einstellbar. Hubhöhen typenabhängig bis 100 Meter.

Gearred limit switches

For upper and lower hook end position easily adjustable in any position. Heights up to 100 m, depending on model.



Wartungsfreie Bremse

Positionierung hinter Rutschkupplung für maximale Sicherheit.

Maintenance-free brake

Positioning behind the slipping clutch for maximum safety.

SERIENMÄSSIG MIT GETRIEBENDSCHALTER UND FREQUENZ- UMRICHTER

Standardausführung

Mechanisch

- 1-strängig bis 6.300 kg
- 2-strängig bis 12.500 kg
- Mechanische Überlastsicherung (Rutschkupplung)
- Wartungsfreie Federdruckbremse
- Ausgelegt für Einsatztemperatur -20 °C bis +45 °C
- Gehäuseschutz durch Pulverbeschichtung
- Lasthaken nach DIN 15400
- Europäische Lastkette nach DIN EN 818-7 verzinkt
- Maximaler Geräuschpegel ca. 70 dB
- 3 m Hub
- Kettenspeicher
- Standardaufhängeöse

Elektrisch

- Zwei Hubgeschwindigkeiten programmiert: 4:1
- Frequenzumrichtersteuerung, ermöglicht sanften Start und Stop
- Elektronische Überlastsicherung
- Motorschutz bei Überhitzung durch Klixon (Bi-Metall)
- Motor Isolationsklasse H
- Sämtliche elektrische Anschlüsse durch Steckverbindungen
- Niederspannungssteuerung
- Not-Halt Taster
- Separater Bremsgleichrichter zur Steuerung der Bremse
- Getriebeendechalter für obere und untere Hakenendstellung einstellbar
- Schutzart IP66 (Gehäuse)
- Netz Überwachung

Zertifizierung

Die Produkte entsprechen der gültigen Maschinenrichtlinie.

GEARED LIMIT SWITCH AND ELECTRONIC CONTROL UNIT AS STANDARD

Standard features

Mechanics

- Single fall up to 6,300 kg
- Two fall up to 12,500 kg
- Mechanical overload device (Slipping clutch)
- Maintenance-free spring loaded disc brake
- Operation temperature -20 °C to +45 °C
- Housing protection through powder coating
- Lower hook according to DIN 15400
- European zinc plated and hardened chain (class T) according to DIN EN 818-7
- Maximum noise level: 70 dB
- 3 m lift
- Chain box
- Standard suspension eye

Electrics

- Variable speed motors with preset 4:1 ratio for all frame sizes and gear ratios
- Main motor controller including safety options
- Electronic overload protection
- Motor thermal protection with bi-metal switch
- Motor insulation class H
- All components connected by plugs
- Low voltage control
- Emergency stop with main contactor
- Separate brake rectifier to control the brake
- Geared upper and lower limit switches
- IP66 protection
- Monitoring of power supply

Certifications, standards

This product is in conformity with the relevant provisions of the Machinery Directive.

EXTRAS



Optionen:

- Relaiskarte für Krananbindung
- Ergonomischer Steuerschalter
- Funksteuerung
- Encoder für automatisiertes Heben
- Weitere Ausführungen nach Kundenwunsch

Options:

- Interface card für crane control applications
- Ergonomic switch controller
- With remote control
- With encoder for automated controls
- Other versions according to customer requirements

AUFHÄNGUNGEN / SUSPENSIONS



Aufhängungen

Brenn- oder Schmiedehaken (o. Abb.)



Ösenaufhängung

2 Versionen: Standard/Große Öse



Zweistrang-Ausführung

Two-fall version

Suspensions

Cuttet and forged top hook version

Eyelet suspension

2 versions: standard/large eyelet

STEUERTASTER / SWITCH CONTROLS



2-Taster (Hubwerk solo)

2 buttons



4-Taster (Elektrofahwerk)

4 buttons



Funksteuerung

Remote control

SONDERAUSFÜHRUNGEN SPECIAL DESIGNS

ELEKTROKETTENZUG | PITCH-K KURZE BAUFORM

- Lösung für besonders geringe Bauhöhe
z. B. Big Bag Handling
- Höhere Hakenposition und geringerer
Kettenverschleiß durch horizontaler Kettenführung
- Ausführung mit Roll- oder Elektrofahwerk

ELECTRIC CHAIN HOIST | PITCH-K SHORT DESIGN

- Solution for particularly low headroom
- Extended top hook end position by well thought-out
chain guide
- Versions with push or electric trolley



ELEKTROKETTENZUG | PITCH-S SYNCHRONZUG

- Optimiertes Handling von langen und sperrigen
Lasten durch synchronen Hub von zwei Laststrängen
- Distanz zwischen den beiden Laststrängen auf den
Arbeitsbereich anpassbar (< 0,5 - 6 m).
- Ausführung mit Roll- oder Elektrofahwerk

ELECTRIC CHAIN HOIST | DOUBLE HOOK HOIST

- Optimized handling of long and bulky loads through
synchronous lifting of two load strings
- Distance between the two load strings can be
adjusted to the working area (< 0.5 - 6 m).
- Version with push or electric trolley



FAHRWERKE TROLLEYS



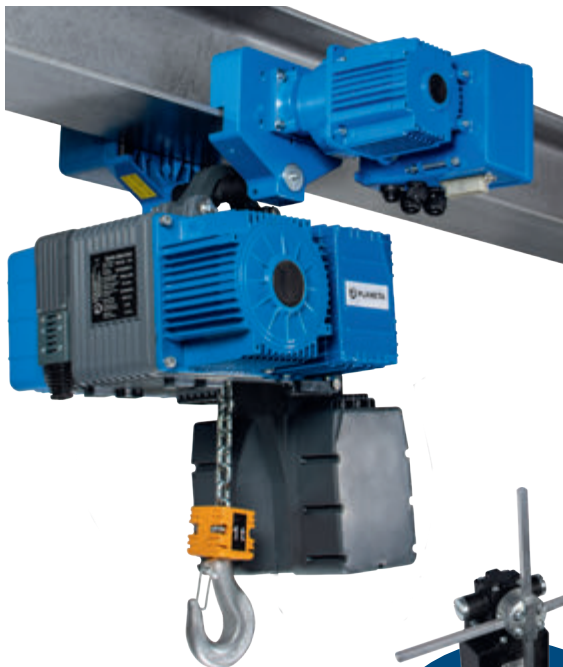
PC12/
22/34

ROLLFAHRWERK | **PITCH-PC**

- Für den Einsatz auf parallelen Laufbahnträgern
- Ruhiger Lauf durch Spezialkunststofflaufräder bis 2.200 kg
- Seitliche Führung durch Spurrollen für verbesserte Kurvenfahrt
- Inkl. Kipp- und Absturzsicherung
- Einbolzenausführung für optimale und leichte Montage
- Flanschbreitenbereiche

PUSH TROLLEY | **PITCH-PC**

- For use on parallel flanged beams
- Smooth running due to special plastic wheels
- Lateral guiding by track rollers
- Incl. tilt and fall protection
- Single bolt design for optimal and easy assembly



ELEKTROFAHRWERK | **PITCH-EC**

- Vereint die Vorzüge des Rollfahrwerkes mit dem Antriebskonzept des Kettenzuges
- Frequenzumrichtersteuerung, ermöglicht sanften Start und Stop
- Zwei Hubgeschwindigkeiten programmiert: 4:1
- Steckverbindungen zum Hubwerk für Netz und Signale

ELECTRIC TROLLEYS | **PITCH-EC**

- Combines the advantages of the rolling chassis with the drive concept of the chain hoist
- Frequency inverter control, enables soft start and stop
- Two lifting speeds programmed: 4:1
- Plug connections to the hoist for network and signals

Option / Options
Kreuzfahrendschalter/
Rotating limit
switch



EC12/22

ELEKTROFAHRWERK | **EC12/22** ELECTRIC TROLLEY | **EC12/22**

- Tragfähigkeit: 1.200-2.200 kg
- Fahrgeschwindigkeit: 18/4,5 - 20/5 m/min
- Betriebsspannung: 400 V/50 Hz
- Motorleistung: 0,15 kW (EC12) / 0,37 kW (EC22)

- Capacity: 1,200-2,200 kg
- Travel speed: 18/4.5 - 20/5 m/min
- Operating voltage: 400 V/50 Hz
- Motor power: 0.15 kW (EC12) / 0.37 kW (EC22)



EC12/22

ELEKTROFAHRWERK | **EC34** ELECTRIC TROLLEY | **EC34**

- Tragfähigkeit: 3.400 kg
- Fahrgeschwindigkeit: 20/5 m/min
- Betriebsspannung: 400 V/50 Hz
- Motorleistung: 0,37 kW

- Capacity: 3,400 kg
- Travel speed: 20/5 m/min
- Operating voltage: 400 V/50 Hz
- Motor power: 0.37 kW



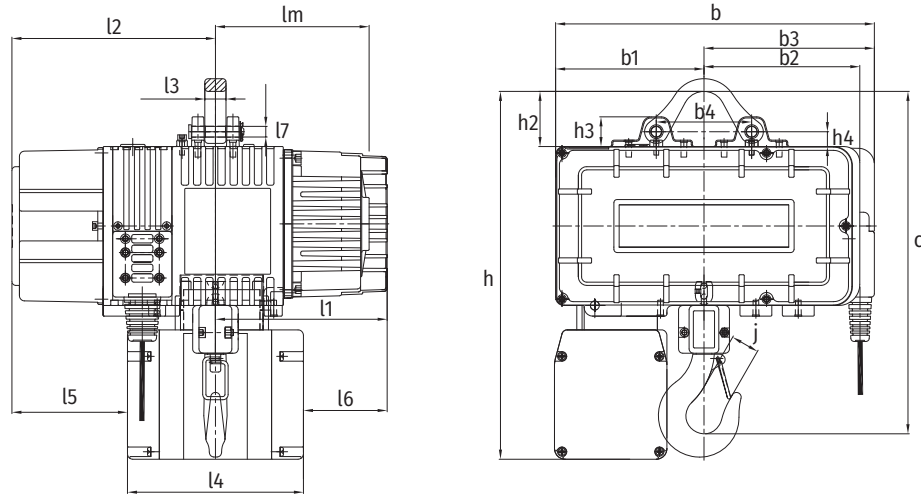
EC55/85/
130

ELEKTROFAHRWERK | **EC130/180/260** ELECTRIC TROLLEY | **EC130/180/260**

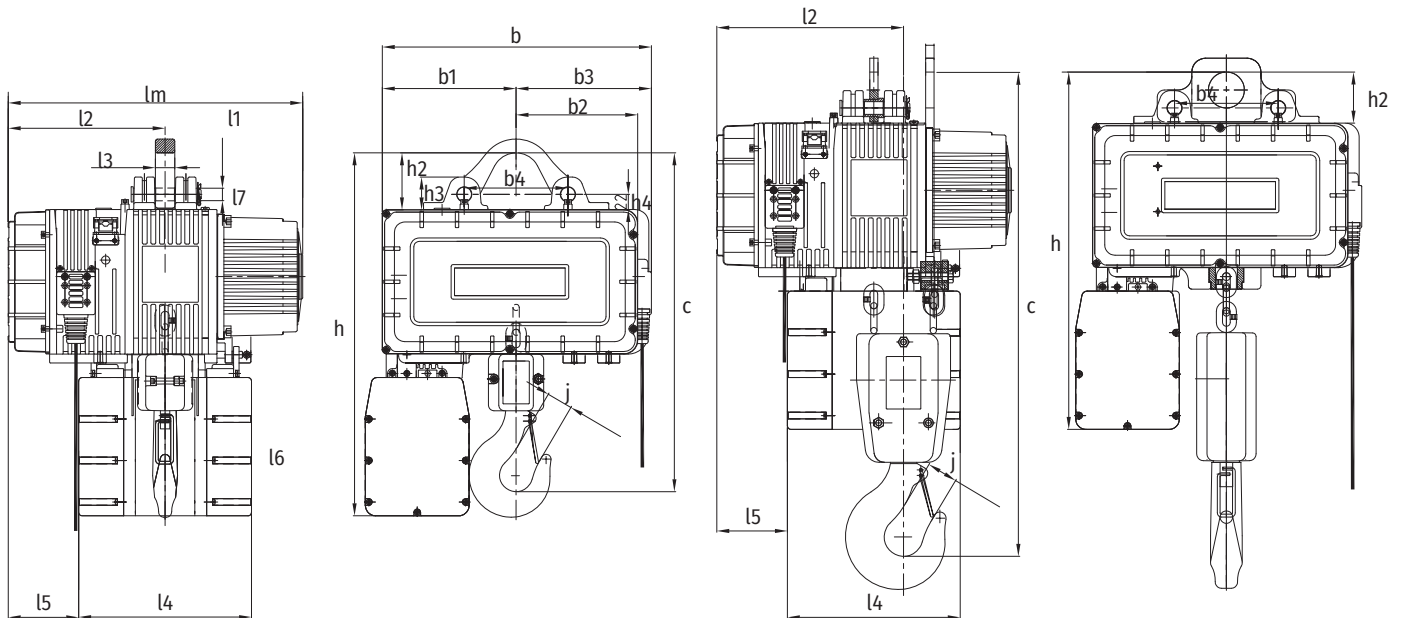
- Tragfähigkeit: 5.500 - 26.000 kg
- Fahrgeschwindigkeit: 20/5 m/min
- Betriebsspannung: 400 V/50 Hz
- Motorleistung: 0,6 kW

- Capacity: 5,500 - 26,000 kg
- Travel speed: 16/4 m/min
- Operating voltage: 400 V/50 Hz
- Motor power: 0.6 kW

PF02/05/10



PF16/25



Typ / Type	Abmessungen / Dimensions [mm]																			
	l	lm	l1	l2	l3	l4	l5	l6	l7 Ø	b	b1	b2	b3	b4	c	h	h2	h3	h4	j
PF02L1/S1/M1/P1/W1	346	170	170	176	20	166	95.5	85.5	10	278	134	123	144	90	293	327	52	26	14	22
PF05L1	354	145	162	192	20	166	91	86	10	301	140	147	161	90	323	347	52	28	14	27
PF05S1	357	165	162	192	20	166	91	86	10	301	140	147	161	90	323	347	52	28	14	27
PF05P1/M1	387	195	162	192	20	166	91	86	10	301	140	147	161	90	323	347	52	28	14	27
PF10P1/W1/S1/M1	423	195	182	228	28	250	91	86	14	373	182	171	191	120	423	489	70	38	20	34
PF16M1	492	229	229	263	28	250	91	151	18	390	194	176	196	150	490	525	83	48	22	38
PF16S1/L1	462	199	199	263	28	250	91	121	18	390	194	176	196	150	490	525	83	48	22	38
PF16M2	492	180	180	312	12	250	91	151	18	390	194	176	196	150	700	517	74	48	22	45
PF16S2/L2	462	150	150	312	12	250	91	121	18	390	194	176	196	150	700	517	74	48	22	45
PF25S1/L1-2000	462	199	199	263	28	280	122	60	18	390	194	176	196	150	496	651	83	48	22	38
PF25S1/L1-2500	492	229	229	263	28	280	122	90	18	390	194	176	196	150	496	651	83	48	22	38
PF25S2/L2-4000	462	156	156	306	12	280	122	60	18	390	194	176	196	150	720	643	74	48	22	50
PF25S2/L2-5000	492	186	186	306	12	280	122	90	18	390	194	176	196	150	720	643	74	48	22	50

Technische Daten | Technical Data PITCH PF

Typ / Type	Tragfähigkeit / Capacity	Triebwerksgruppe / Classification	Hubgeschwindigkeit / Lifting speed	Anzahl der Kettenstränge / Number of chain falls	Kettengröße / Chain size	Standard Hubweg bis / Standard height of lift	Gewicht mit 3 m Hub / Weight with 3 m lift	Bestellnummer / Order number
	[kg]	FEM/ISO	[m/min]		[mm]	[kW]	[kg]	
PF03-L1-250	250	M5(2m)	4/1	1/1	4 x 12	12	20,3	P00021
PF-02-S1-250	250	M5(2m)	8/2	1/1	4 x 12	12	20,3	P00022
PF-03-M1-250	250	M5(2m)	12/3	1/1	4 x 12	12	21	P00023
PF-05-L1-500	500	M5(2m)	4/1	1/1	5,2 x 15	12	25,1	P00051
PF-05-S1-500	500	M5(2m)	8/2	1/1	5,2 x 15	12	25,1	P00052
PF-05-M1-500	500	M5(2m)	12/3	1/1	5,2 x 15	12	26,8	P00053
PF-10-L1-1000	1.000	M5(2m)	4/1	1/1	7,2 x 21	12	41,9	P00101
PF-10-S1-1000	1.000	M5(2m)	8/2	1/1	7,2 x 21	12	43,9	P00102
PF-12-P1-1000	1.000	M5(2m)	16/4	1/1	7,2 x 21	12	63,6	P00104
PF-16-L1-1600	1.600	M5(2m)	4/1	1/1	9 x 27	12	76,6	P00161
PF-16-S1-1600	1.600	M5(2m)	8/2	1/1	9 x 27	12	76,8	P00162
PF-16-M1-1600	1.600	M5(2m)	12/3	1/1	9 x 27	12	81,2	P00163
PF-16-L1-2000	2.000	M3(1Bm)	4/1	1/1	9 x 27	12	76,6	P00200
PF-25-L1-2000	2.000	M6(3m)	4/1	1/1	11,3 x 31	12	80,3	P00201
PF-25-S1-2000	2.000	M6(3m)	8/2	1/1	11,3 x 31	12	82,7	P00202
PF-32-M1-2000	2.000	M6(3m)	12/3	1/1	11,3 x 31	12	125,1	P00203
PF-25-L1-2500	2.500	M5(2m)	4/1	1/1	11,3 x 31	12	82,9	P00251
PF-25-S1-2500	2.500	M5(2m)	8/2	1/1	11,3 x 31	12	85,3	P00252
PF-25-XL1-3200	3.200	M3(1Bm)	4/1	1/1	11,3 x 31	12	84,9	P00328
PF-40-L1-3200	3.200	M5(2m)	4/1	1/1	13 x 36	12	122,3	P00324
PF-25-S2-4000	4.000	M6(3m)	4/1	2/1	11,3 x 31	6	91,9	P00402
PF-40-L1-4000	4.000	M3(1Bm)	4/1	1/1	13 x 36	12	126,1	P00403
PF-25-S2-5000	5.000	M5(2m)	4/1	2/1	11,3 x 31	6	98,7	P00502
PF-63-L1-5000	5.000	M5(2m)	4/1	1/1	16 x 45	12	176,2	P00503
PF-32-S2-6300	6.300	M5(2m)	4/1	2/1	13 x 36	6	142,9	P00632
PF-40-S2-8000	8.000	M3(1Bm)	3/0,75	2/1	13 x 36	6	133,6	P00802

Typ / Type	Tragfähigkeit / Capacity	Triebwerksgruppe / Classification	Fahr Geschwindigkeit Trolley speed	Flanschbreite / Flange width	Flanschdicke max. / Max. flange thickness	Radmaterial / Material of wheels	Gewicht / Weight	Bestellnummer / Order number
	[kg]	FEM/ISO	[m/min]	[mm]	[mm]		[kg]	
PC-12	1200	M5(2m)		65-175	31	Nylon-66	5,1	P80011
PC-12	1200	M5(2m)		176-250	28	Nylon-66	5,7	P80012
EC-12	1200	M5(2m)	20/5	65-175	31	Nylon-66	11,8	P81011
EC-12	1200	M5(2m)	20/5	176-250	28	Nylon-66	12,5	P81012
PC-22	2200	M5(2m)		100-200	32	Nylon-66	9,5	P80022
PC-22	2200	M5(2m)		201-300	29	Nylon-66	10,2	P80023
EC-22	2200	M5(2m)	20/5	100-200	32	Nylon-66	19,5	P81022
EC-22	2200	M5(2m)	20/5	201-300	29	Nylon-66	20,2	P81023
PC-34	3400	M5(2m)		120-200	25	Stahl	12,5	P80032
PC-34	3400	M5(2m)		220-300	20	Stahl	13,6	P80033
EC-34	3400	M5(2m)	20/5	120-200	25	Stahl	22,5	P81032
EC-34	3400	M5(2m)	20/5	220-300	20	Stahl	23,6	P81033
PC-55	5500	M5(2m)		100-200	43	Stahl	31,2	P80052
PC-55	5500	M5(2m)		201-300	43	Stahl	32,7	P80053
EC-55	5500	M5(2m)	16/4	100-200	43	Stahl	50,3	P81052
EC-55	5500	M5(2m)	16/4	201-300	43	Stahl	51,7	P81053
PC-85	8500	M5(2m)		150-300	42	Stahl	43,1	P80083
PC-85	8500	M5(2m)		301-400	42	Stahl	45,3	P80084
EC-85	8500	M5(2m)	16/4	150-300	42	Stahl	62,5	P81083
EC-85	8500	M5(2m)	16/4	301-400	42	Stahl	64,3	P81084



Hoists and winches since 1861

PLANETA - Hebeteknik GmbH

Resser Straße 17

44653 Herne

Telefon: +49 (0) 2325 9580 0

Fax: +49 (0) 2325 77077

E-Mail: info@planeta-hebetechnik.de

Internet: www.planeta-hebetechnik.de

