

## SCHLAUCHAUFROLLER | SERIE 820

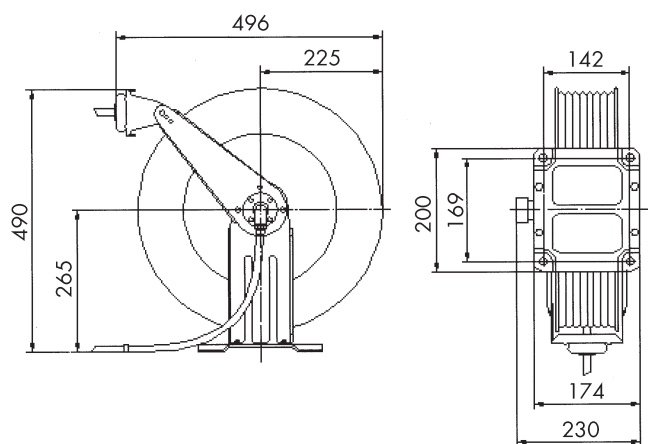
Aufgrund des äußerst robusten und galvanisierten Doppelstahlrahmens findet die Serie 820 vor allem in den Bereichen ihren Einsatz, wo ein ständiges Auf- und Abrollen der Schläuche nötig ist. Die Trommel ist aus pulverbeschichtetem Stahl, was eine lange Lebensdauer garantiert. Auch hier ist die Feder dauergeschmiert und wartungsfrei. Durch den flexiblen Schlauchauslaufarm mit vier Leitrollen sind hier ebenfalls verschiedene Montagemöglichkeiten gegeben. Der Aufroller ist serienmäßig mit einem Gummischlauch ausgestattet, geeignet bis 100 °C.

ZUBEHÖR:  
Schwenkbare  
Wandbefestigung



L-820-153

3/8"-Anschluss



TYP	Anschluss Zoll	Schlauch Nennweite DN	Länge m	Druck max. bar	Medium	Gewicht ca. kg	Best.-Nr.
L - 820-153	3/8"	9	15	20	Wasser, Luft	17,2	G40040
L - 820-154	1/2"	12	15	20	Wasser, Luft	20	G40041
ZUBEHÖR: Schwenkbare Platte für Wandbefestigung 820 aus Stahl							G40047

Weitere Ausführungen und Schlauchlängen auf Anfrage lieferbar!