

SCHLAUCHAUFROLLER | SERIE 808/809

Die offenen Schlauchaufroller der Serie 808/809 sind aus pulverbeschichtetem Stahl und für die Arbeit mit den Medien Luft, Wasser, Öl und Fett für Einsatzbereiche von 20 bis 345 bar konzipiert.

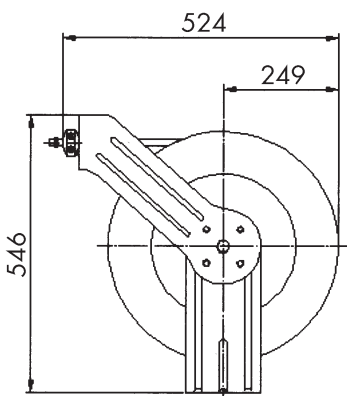
Die Aufroller verfügen über eine gekapselte, dauergeschmierte und robuste Antriebsfeder und erlauben mehrere Arretierungsmöglichkeiten pro Umdrehung.

Durch den flexiblen Schlauchauslaufarm sind verschiedene Montagemöglichkeiten gegeben.

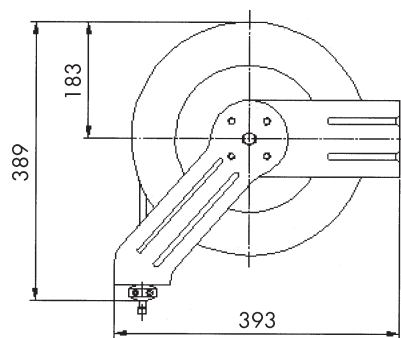
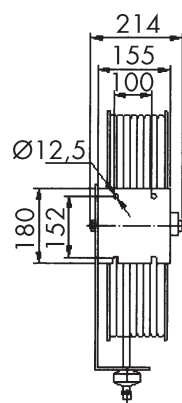
Vier Leitrollen minimieren den Abrieb des Schlauches. Der Aufroller ist serienmäßig mit einem Gummischlauch ausgestattet, geeignet bis 100 °C Flüssigkeitstemperatur.

L-808-203

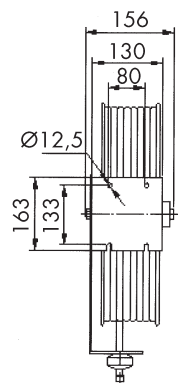
ZUBEHÖR:
Schwenkbare
Wandbefestigung



L-808



L-809



TYP	Anschluss Zoll	Schlauch Nennweite DN	Länge	Druck max. bar	Medium	Gewicht kg	Best.-Nr.
L - 809-102	1/4"	6	10	20	Wasser, Luft	11,9	G40012
L - 809-103	3/8"	9	10	20	Wasser, Luft	12,8	G40013
L - 808-203	3/8"	9	20	20	Wasser, Luft	22,4	G40021
L - 808-204	1/2"	12	20	20	Wasser, Luft	28,4	G40022
ZUBEHÖR: Schwenkbare Platte für Wandbefestigung 808 aus Stahl							G40010
ZUBEHÖR: Schwenkbare Platte für Wandbefestigung 809 aus Stahl							G40046

Weitere Ausführungen und Schlauchlängen auf Anfrage lieferbar!