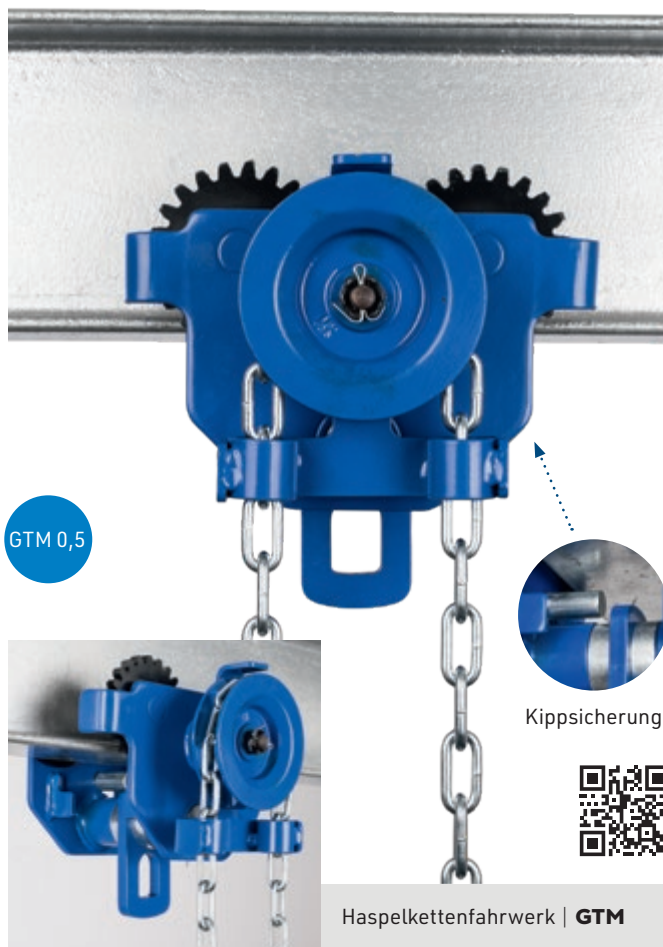


Handfahrwerk | **PTM**



Haspelkettenfahrwerk | **GTM**



FAHRWERKE | **PTM & GTM**

Die Handfahrwerke werden durch Drücken gegen die Last verfahren; bei dem Haspelketten-Fahrwerk wird durch Ziehen an der endlosen Handkette das Transportgut nach rechts oder links bewegt. Die Flaschenzüge PREMIUM PRO der gleichen Tragfähigkeit lassen sich problemlos mit dem Traghaken in die weite Längsöse ein- und aushängen, wobei pendelnde Last ausgeglichen wird. Die Handketten sind zum Schutz des Bedieners und für lange Haltbarkeit verzinkt. Die Montage geschieht durch Aufschieben auf den offenen Träger.

Stabile Seitenbleche

Ausgewogene Lastverteilung auf vier Rädern durch selbstjustierendes Schwingen um die Bolzenachse!

Vier Sicherheitslaschen an den Seitenblechenden dienen als Radbruchstütze, Schienensäuberer und Absturzsicherung.

Kuggelagerte Räder

In den Laufrädern sind dauergeschmierte Qualitätskugellager mit Dichtungen. Sie bieten einen ruhigen und sicheren Lauf der Fahrwerke.

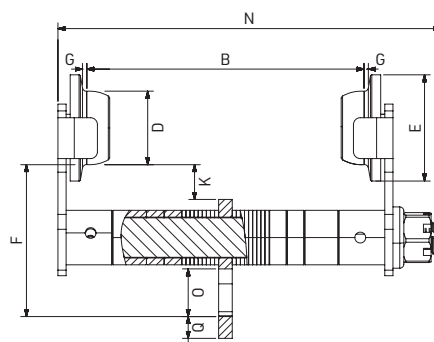
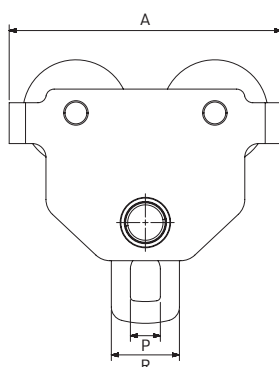
Großer Einstellbereich

Durch den einfachen Wechsel von Distanzscheiben bieten PTM- & GTM-Fahrwerke Einstellbarkeit auf viele Träger. Die Standardbolzen sind für kleine Breiten, die Bolzen Größe 2 bieten Verstellmöglichkeit bis hoch zu großen HE-B-Trägern mit 300 mm Breite

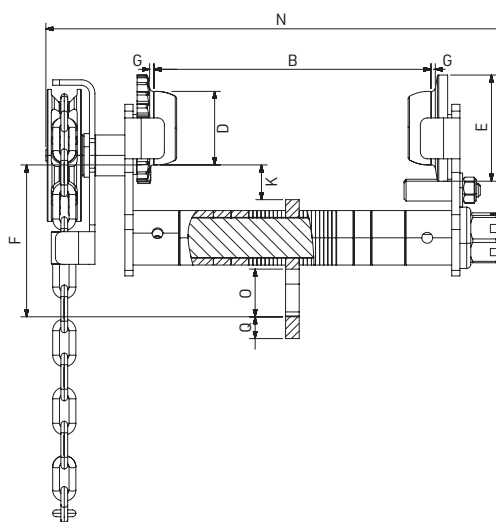
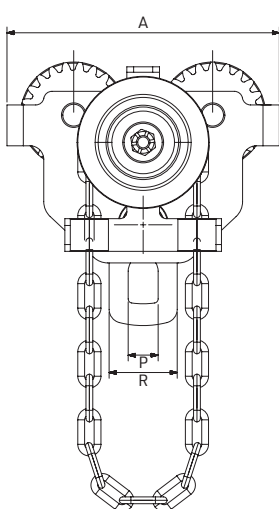
(für Sonderträger: Mehrpreis auf Anfrage). Anfahrpuffer als Option lieferbar.

Wichtig: Die dargestellten manuellen Fahrwerke sind ausgelegt für den Einsatz mit manuellen Hebezeugen.

PTM



GTM



TYP	PTM ...	0,5	1	2	3	5	10	-
TYP	GTM ...	0,5	1	2	3	5	10	20
Tragfähigkeit	kg	500	1.000	2.000	3.000	5.000	10.000	20.000
Flanschbreite B min. - max. PTM / GTM	mm	50 - 203 / 64 - 203	64 - 203	88 - 203	100 - 203	114 - 203	124 - 203	136 - 203
Min. Kurvenradius	m	0,8	0,9	1	1,2	1,3	1,7	2,8
Handkettenbedienungslänge GTM	m	2,5	2,5	2,5	2,5	2,5	2,5	2,5
Haspelweg für 1 m Verfahrweg GTM	m	3	3,6	4,7	5,7	6,3	8	10,6
A (Maße)	mm	200	236	276	326	380	426	522
D	mm	54	67	80	100	109	133	170
E	mm	78	96	110	134	145	176	228
F	mm	112	134	163	186	224	198	248
G	mm	3	3	3	4	4,5	4,5	4
K	mm	25	34	28	32	38	50	58
N	mm	339	351	362	375	386	410	466
O	mm	30	38	55	66	77	108	113
P	mm	22	30	37	42	50	86	106
Q	mm	16	20	25	26,5	34	48	57
R	mm	50	70	90	100	120	-	-
Netto-Gewicht PTM	kg	7	10,5	17,5	27	41	74	-
Netto-Gewicht GTM	kg	10,2	14,5	21,5	31	46	79	173
PTM	Best.-Nr.	G20000	G20001	G20002	G20003	G20004	G20005	-
GTM mit 2,5 m Bedienlänge	Best.-Nr.	G20006	G20007	G20008	G20009	G20010	G20011	G20012
Große Flanschbreite min. - max.	mm	64 - 305	64 - 305	88 - 305	100 - 305	114 - 305	124 - 305	136 - 305
	Best.-Nr.	G20013	G20014	G20015	G20016	G20018	G20019	G20047
Mehrbedienlänge Haspelkette je m	Best.-Nr.	G20017	G20017	G20017	G20017	G20017	G20017	G20017

Weitere Tragfähigkeiten bitte anfragen!