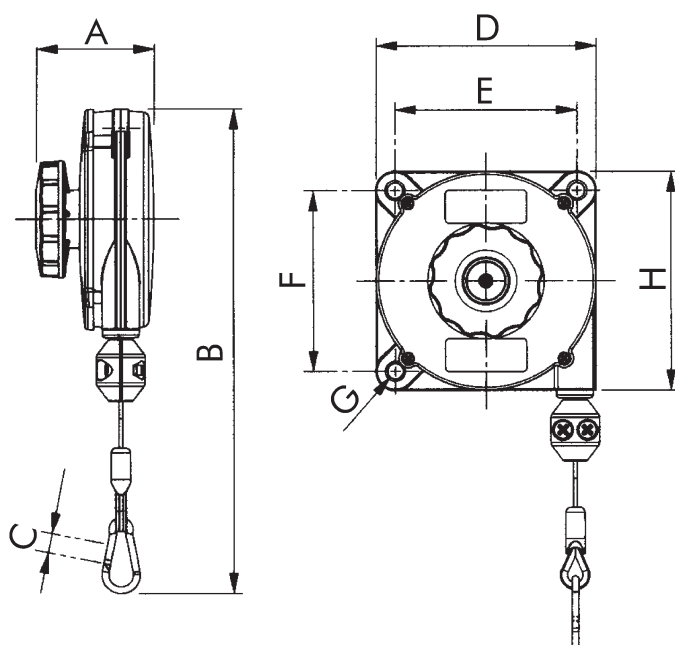




## FEDERZUG | **SERIE 600**

- Einstiegsmodelle im Bereich der Federzüge
- Gehäuse aus robustem Aluminiumdruckguss
- Biegsames und widerstandsfähiges Stahldrahtseil
- Präzise und stufenlose Einstellung des Traglastbereiches
- Einfach verstellbare Länge des Seilhubes
- Praktische 2-Punktaufhängung, für höchste Sicherheit
- Mit Seilstopper und Montage-Karabinerhaken
- Typ 630-632 mit Handrad, Typ 633-637 mit Absturzsicherung bei Federbruch



TYP	Tragfähigkeit kg	Seillänge m	Seil-Ø mm	Gewicht kg	Abmessungen in mm								Best.-Nr.
					A	B	C	D	E	F	G	H	
630	0,4 - 1	1,6	2	0,63	60	250	Ø 6	113	93	93	Ø 8	113	G30120
631	1 - 2	1,6	2	0,67	60	250	Ø 6	113	93	93	Ø 8	113	G30121
632	2 - 3	1,6	2	0,79	60	250	Ø 6	113	93	93	Ø 8	113	G30122
633	2 - 4	2,5	2,5	2,85	99,5	415	Ø 10	192	162,5	162,5	Ø 10	192	G30123
634	4 - 6	2,5	2,5	3	99,5	415	Ø 10	192	162,5	162,5	Ø 10	192	G30124
635	6 - 8	2,5	2,5	3,1	99,5	415	Ø 10	192	162,5	162,5	Ø 10	192	G30125
636	8 - 10	2,5	2,5	3,2	99,5	415	Ø 10	192	162,5	162,5	Ø 10	192	G30126
637	10 - 14	2,5	2,5	3,5	99,5	415	Ø 10	192	162,5	162,5	Ø 10	192	G30127