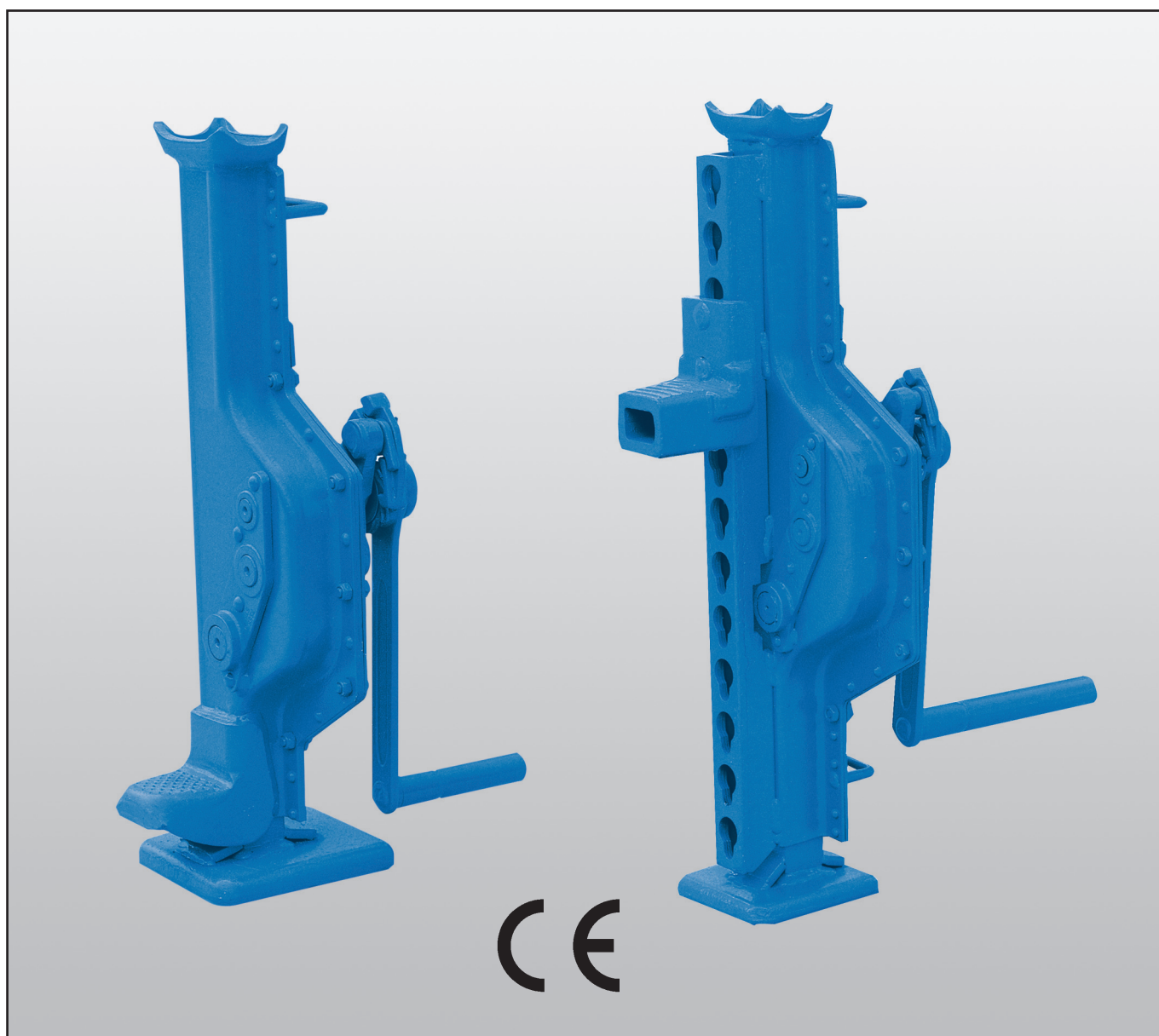


**BEDIENUNGSANLEITUNG
ERSATZTEILLISTE**



**STAHLWINDEN nach DIN 7355
TYP SK und TYP VSK**

WICHTIG - VOR GEBRAUCH LESEN!

1. Beschreibung

Die DIN-Stahlwinden 1,5 to. – 3 to. – 5 to. – 10 to. – 20 to., sowie die daraus entwickelten Geräte sind durch Muskelkraft betriebene Zahnstangenwinden zum Heben und Senken von Lasten.

Durch die eingebaute Lastdruckbremse wird die Last in jeder Position sicher gehalten. Das Befördern von Personen sowie Aufenthalt von Personen im Gefahrenbereich bzw. unter schwebenden Lasten ist verboten.

2. Bedienung

Beim Bewegen der Handkurbel im Uhrzeigersinn wird die Last gehoben.

Senken der Last erfolgt im umgekehrten Drehsinn.

Beim Loslassen der Kurbel wird die Last von der Lastdruckbremse in jeder Stellung sicher gehalten.

Die Winde ist nur für Handbetrieb geeignet.

3. Sicherheitshinweise

3.1 Das Befördern von Personen mit der Winde ist verboten!

3.2 Der Aufenthalt unter Last oder im Gefahrenbereich ist verboten!

3.3 Mit der Aufstellung, der Wartung oder der selbständigen Bedienung der Geräte dürfen nur Personen betraut werden, die hiermit vertraut sind. Sie müssen vom Unternehmer zum Aufstellen, Warten oder Betätigen des Gerätes beauftragt sein.

3.4 Der Bediener muß die einschlägigen Unfallverhütungsvorschriften z.B. „Winden, Hub- und Zuggeräte“ (DGUV Vorschrift 54) „Lastenaufnahmeeinrichtungen im Hebezeugbetrieb“ (DGUV Regel 100-500) usw. und die Bedienungsanleitung kennen und entsprechend unterwiesen worden sein.

3.5 Notwendige Reparaturen sind sofort zu melden bzw. von geeignetem Fachpersonal durchführen zu lassen.

3.6 Die Winde ist für Handbetrieb ausgelegt. Kraftantrieb ist verboten!

3.7 Die Bremsscheiben der Lastdruckbremse sind vor Fett und Feuchtigkeit zu schützen.

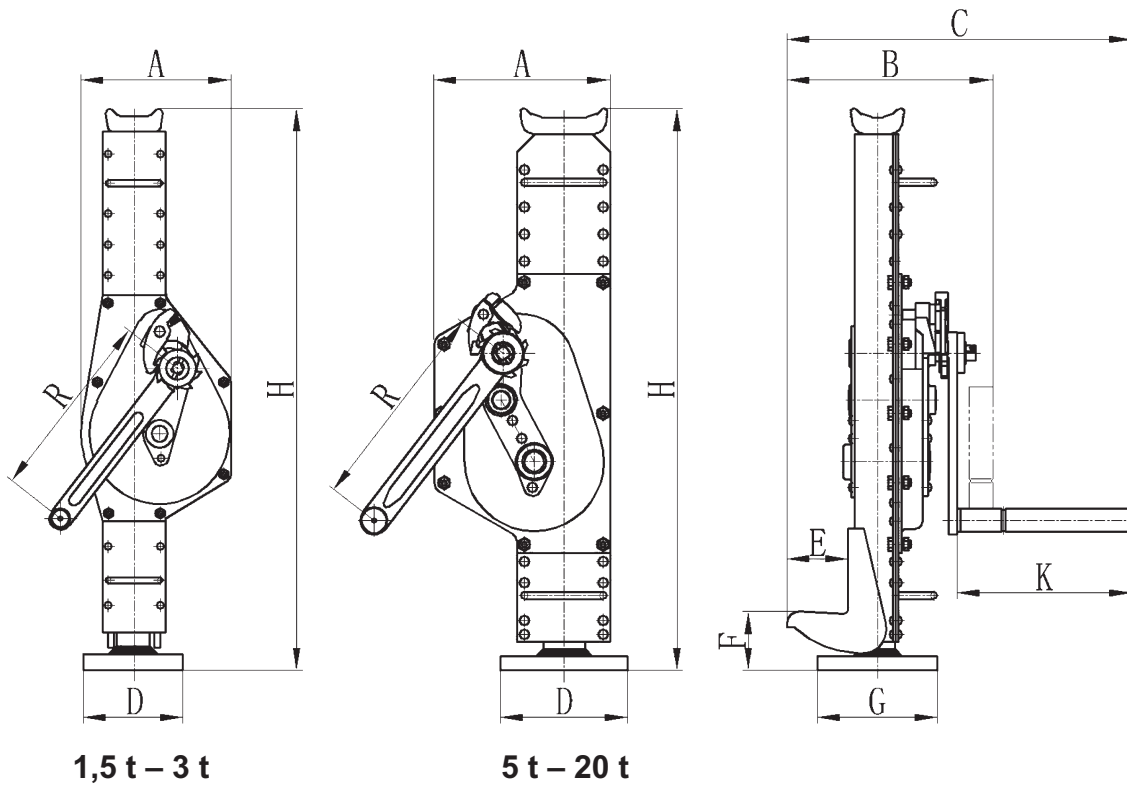
4. Prüfungen

4.1 Geräte, einschließlich der Tragkonstruktion, sind gemäß der UVV „Winden, Hub- und Zuggeräte“ (DGUV Vorschrift 54) vor der ersten Inbetriebnahme und nach wesentlichen Änderungen vor der Wiederinbetriebnahme durch einen Sachkundigen prüfen zu lassen.

4.2 Geräte, einschließlich der Tragkonstruktion, sind mindestens einmal jährlich durch einen Sachkundigen prüfen zu lassen. Sie sind darüber hinaus entsprechend den Einsatzbedingungen und den betrieblichen Verhältnissen nach Bedarf zwischenzeitlich durch einen Sachkundigen überprüfen zu lassen.

4.3 Der Unternehmer hat dafür zu sorgen, dass über die Prüfungen ein Nachweis geführt wird.

4.4 Der Bedienende hat bei Arbeitsbeginn die Funktion der Lastdruckbremse zu prüfen. Er hat die Geräte, einschließlich ihrer Tragmittel, Rollen, Ausrüstung und Tragkonstruktion auf augenfällige Mängel hin zu beobachten.



TYP	SK/VSK	1.5	3	5	10	20
Tragfähigkeit	t	1,5	3	5	10	20
Prüflast	kN	18,4	36,8	61,3	122,5	245
Kurbeldruck bei Nennlast	N	150	280	280	560	640
Hubhöhe	mm	350	350	350	410	320
Klauenhöhe	mm	60	70	80	85	100
Bauhöhe	mm	725	730	730	800	860
A (Abmessungen)	mm	163	197	189	250	275
B	mm	190	200	239	293	335
C	mm	273	296	335	498	529
D	mm	100	130	140	140	10
E	mm	55	60	71	86	78
G	mm	110	140	170	170	180
K	mm	113	127	127	248	250
R	mm	225	250	275	300	380
Nettogewicht	kg	16	21,2	28,5	46,8	75



EG-KONFORMITÄTSERKLÄRUNG

im Sinne der EG-Richtlinie 2006/42/EG, Anhang II A, 2004/108/EG, Anhang I und 2006/95/EG, Anhang III

Hiermit erklären wir,

PLANETA-Hebetchnik GmbH, Resser Straße 17, D-44653 Herne

dass das Produkt

**DIN-Stahlwinde,
im Traglastbereich**

**Modellreihen SK und VSK
1,5 t bis 20 t**

das zum Heben und Senken von Lasten entwickelt wurden, in der serienmäßigen Ausführung,
einschließlich Belastungskontrolle

folgenden einschlägigen Bestimmungen entsprechen:

EG-Maschinenrichtlinie 2006/42/EG

Bevollmächtigt für die Zusammenstellung der relevanten technischen Unterlagen:

PLANETA-Hebetchnik GmbH, Resser Straße 17, D-44653 Herne

Herne, 08.01.2016

PLANETA-Hebetchnik GmbH



Dipl.-Ök. Christian P. Klawitter
(Geschäftsführer)

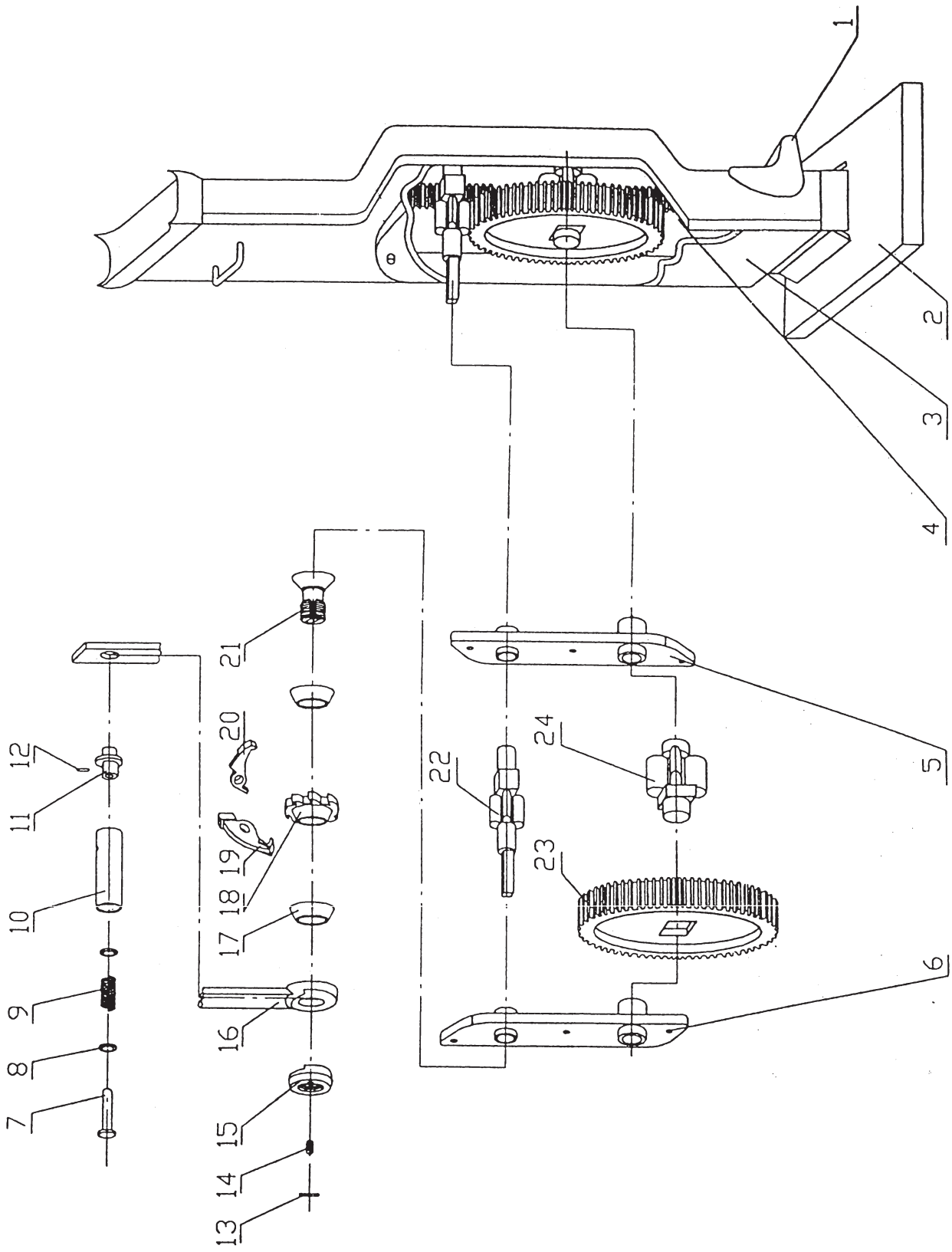
Für Komplettierung, Montage und Inbetriebnahme gemäß Betriebsanleitung zeichnet verantwortlich:

Ort: Datum:

Verantwortlicher:

Firma:

Ersatzteilliste für Stahlwinde SK



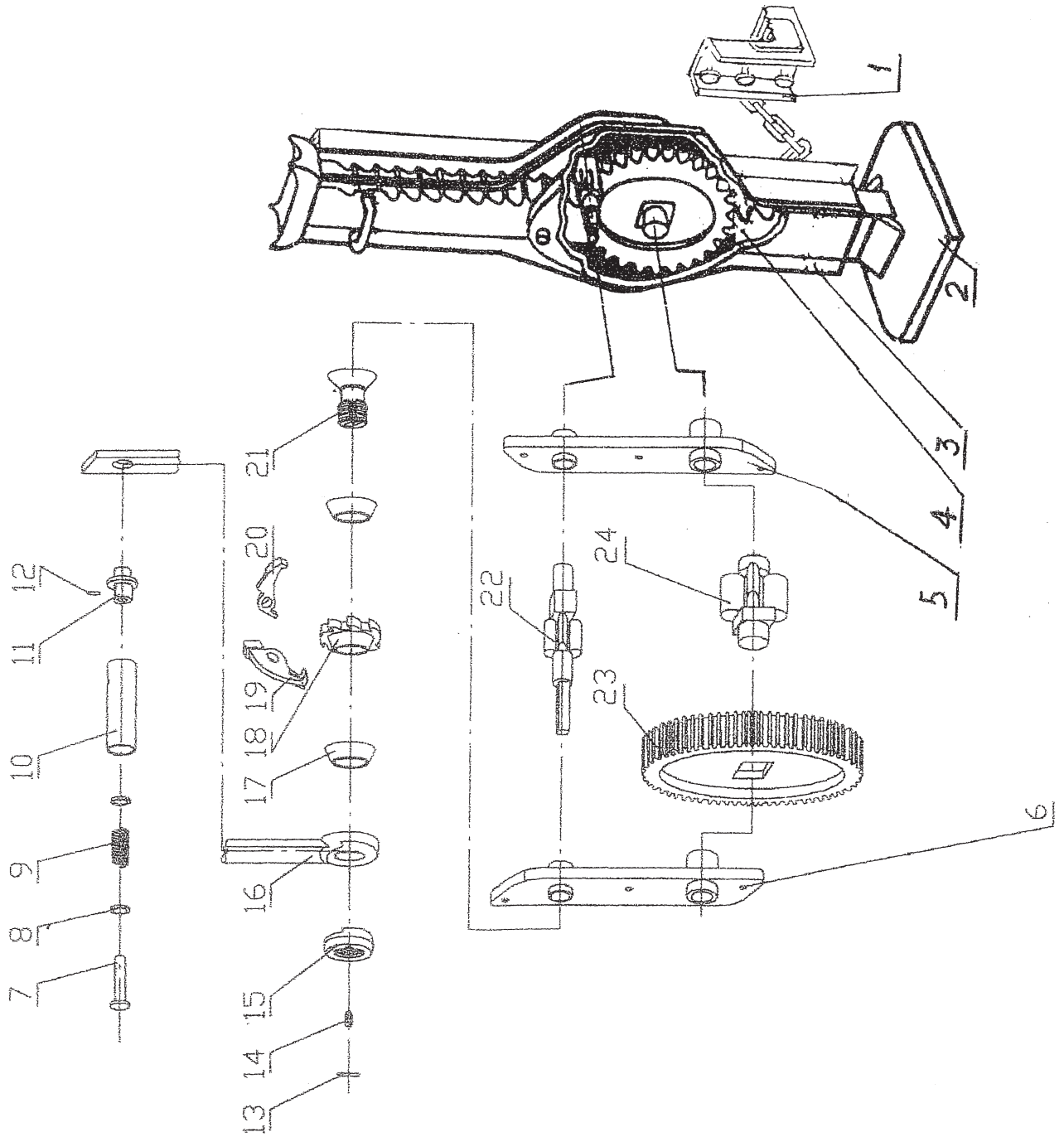
Ersatzteilliste für Stahlwinde SK
Einzelteile 1,5 t und 3 t

Pos.	Anzahl	Beschreibung	Artikel-Nr.	
1	1	Klaue	DN03-02	Stück
2	1	Fußplatte	DN03-01	Stück
3	1	Gehäuse	DN03-07	Stück
4	1	Zahnstange	DN03-26	Stück
5	1	Lagerwange, hinten	DN03-19	Stück
6	1	Lagerwanne, vorne	DN03-06	Stück
7	1	Achse, Kurbelgriff	DN03-22	Stück
8	2	Unterlegscheibe	DN03-23	Stück
9	1	Druckfeder	DN03-24	Stück
10	1	Kurbelgriff	DN03-25	Stück
11	1	Achsenkopf	DN03-21	Stück
12	1	Spannhülse	GB879-86 6 X 20	Stück
13	1	Spannhülse	GB879-86 4 X 25	Stück
14	1	Gewindestift	GB73-85 M8 X 8	Stück
15	1	Kupplung	DN03-15	Stück
16	1	Kurbel	DN03-20	Stück
17	2	Bremsscheibe	DN03-18	Stück
18	1	Sperrklinkenrad	DN03-12'	Stück
19	1	Sperrklinke 1	DN01-20	Stück
20	1	Sperrklinke 2	DN03-11	Stück
21	1	Bremsnabe	DN03-16	Stück
22	1	Vorlegewelle	DN03-05	Stück
23	1	Antriebsrad	DNO3-03	Stück
24	1	Antriebsritzel	DN03-04	Stück

Einzelteile 5 t – 20 t

Pos.	Anzahl	Beschreibung	Artikel-Nr.	
1	1	Klaue	DN10-01	Stück
2	1	Fußplatte	DN03-01	Stück
3	1	Gehäuse	DN10-11	Stück
4	1	Zahnstange	DN10-02	Stück
5	1	Lagerwange, hinten	DN10-04	Stück
6	1	Lagerwanne, vorne	DN10-06	Stück
7	1	Achse, Kurbelgriff	DN03-22	Stück
8	2	Unterlegscheibe	DN03-23	Stück
9	1	Druckfeder	DN03-24	Stück
10	1	Kurbelgriff	DN03-25	Stück
11	1	Achsenkopf	DN03-21	Stück
12	1	Spannhülse	GB879-86 6 X 20	Stück
13	1	Spannhülse	GB879-86 4 X 25	Stück
14	1	Gewindestift	GB73-85 M8 X 8	Stück
15	1	Kupplung	DN03-15	Stück
16	1	Kurbel	DN03-20	Stück
17	2	Bremsscheibe	DN03-18	Stück
18	1	Sperrklinkenrad	DN03-12	Stück
19	1	Sperrklinke 1	DN01-20	Stück
20	1	Sperrklinke 2	DN03-11	Stück
21	1	Bremsnabe	DN03-16	Stück
22	1	Vorlegewelle	DN10-09D	Stück
23	1	Antriebsrad	DN10-07	Stück
24	1	Antriebsritzel	DN10-05	Stück

Ersatzteilliste für Stahlwinde VSK



Ersatzteilliste für Stahlwinde VSK

Einzelteile 3 t – 10 t

Pos.	Anzahl	Beschreibung	Artikel-Nr.	
1	1	Klaue	DN10-01	Stück
2	1	Fußplatte	DN03-01	Stück
3	1	Gehäuse	DN10-11	Stück
4	1	Zahnstange	DN10-02	Stück
5	1	Lagerwange, hinten	DN10-04	Stück
6	1	Lagerwanne, vorne	DN10-06	Stück
7	1	Achse, Kurbelgriff	DN03-22	Stück
8	2	Unterlegscheibe	DN03-23	Stück
9	1	Druckfeder	DN03-24	Stück
10	1	Kurbelgriff	DN03-25	Stück
11	1	Achsenkopf	DN03-21	Stück
12	1	Spannhülse	GB879-86 6 X 20	Stück
13	1	Spannhülse	GB879-86 4 X 25	Stück
14	1	Gewindestift	GB73-85 M8 X 8	Stück
15	1	Kupplung	DN03-15	Stück
16	1	Kurbel	DN03-20	Stück
17	2	Bremsscheibe	DN03-18	Stück
18	1	Sperrklinkenrad	DN03-12	Stück
19	1	Sperrklinke 1	DN01-20	Stück
20	1	Sperrklinke 2	DN03-11	Stück
21	1	Bremsnabe	DN03-16	Stück
22	1	Vorlegewelle	DN10-09D	Stück
23	1	Antriebsrad	DN10-07	Stück
24	1	Antriebsritzel	DN10-05	Stück

Notizen

Notizen

Notizen

Ihr verantwortlicher Lieferant: